

サイリスタ制御型直流安定化電源

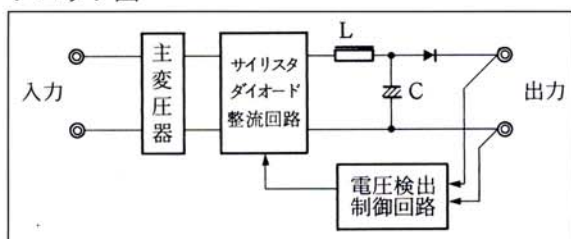
DS, DS3

■ サイリスタ型直流安定化電源は中・大容量用として、また効率よく出力可変が出来るものとして多々御使用戴いております。回路としては交流波形を位相制御・整流し充分なLCフィルタでリップルを低減したものです。

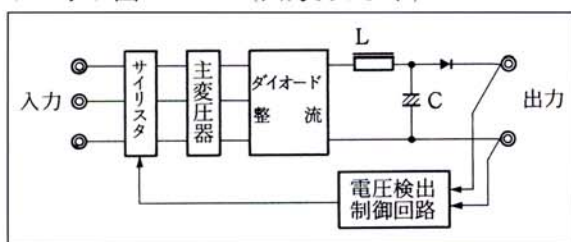
本器の出力電圧は定格電圧の20～120%まで可変でき、また定格電流の約110%で垂下します。

組込用から試験用電源、更にバッテリーの充電器等、多用途形となっております。

ブロック図

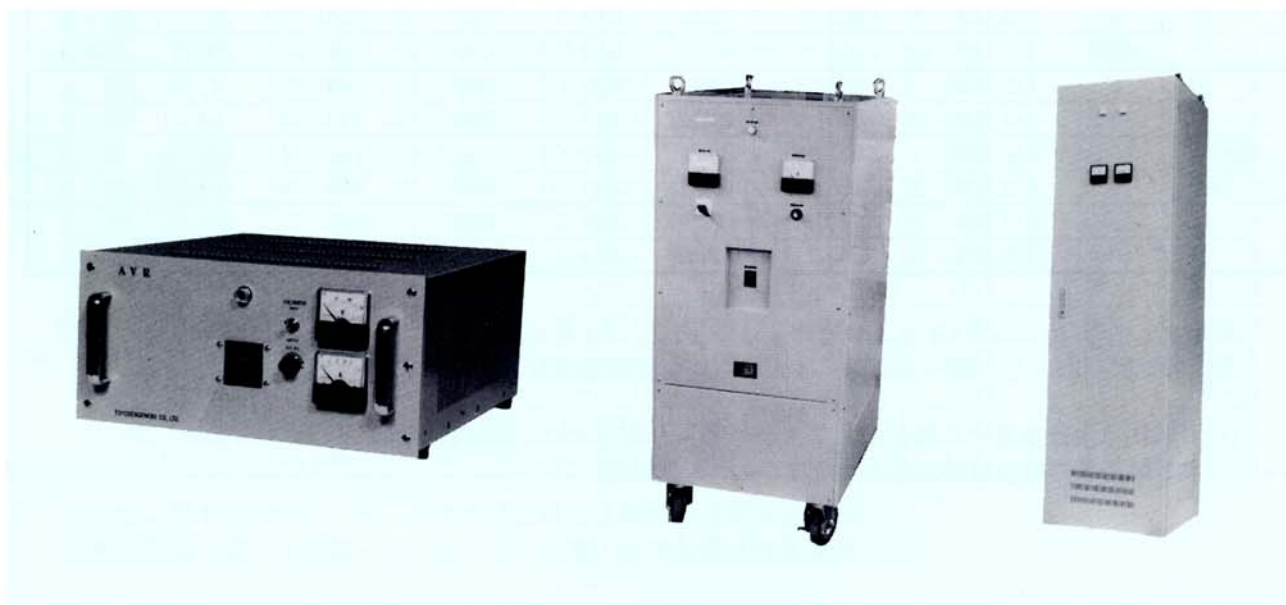


ブロック図 (出力30V以下)



共通仕様

入 力	1φ又は3φ 48～62Hz 100V, 200V, 440V
入力電圧範囲	定格電圧± 10%
出力電圧精度	定格電圧± 1%
電圧可変範囲	20～120%
リップル電圧	2% (rms)
応 答 時 間	0.3秒以内 (50%以上負荷時)
過負荷保護	定格電流の約110%にて垂下
出力過電圧保護	定格電圧の約130%にて 入力ブレーカトリップ
効 率	約70%以上
負 荷 条 件	0～100% (電流)
絶 縁 抵 抗	DC500Vメガー 10MΩ以上
絶 縁 耐 力	AC 1500V 1分間
使 用 温 度	-10～40℃
相 対 湿 度	30～85% RH
塗 装 色	マンセル 5Y7/1



サイリスタ制御型直流安定化電源

DS, DS3

■ 単 相 入 力

定格電圧 (可変範囲)	定格電流 [A]	最大容量 [W]	型 式 1φ 100V系	型 式 1φ 200V系	巾 W[mm]	奥行 D[mm]	高さ H[mm]	重量 [kg]	外形図
12V (2 - 15V)	25	375	DS-25-1Z1	DS-25-1Z2	420	400	199	35	図-2
	38	570	DS-38-1Z1	DS-38-1Z2	420	500	249	40	図-2
	50	750	DS-50-1Z1	DS-50-1Z2	420	500	349	55	図-2
	75	1.1K	DS-75-1Z1	DS-75-1Z2	350	450	670	90	図-3
	100	1.5K	DS-100-1Z1	DS-100-1Z2	400	550	770	110	図-3
	150	2.2K	DS-150-1Z1	DS-150-1Z2	400	550	770	130	図-3
	200	3.0K	DS-200-1Z1	DS-200-1Z2	400	550	770	140	図-3
25V (5 - 30V)	10	375	DS-10-3Z1	DS-10-3Z2	420	400	199	25	図-2
	15	450	DS-15-3Z1	DS-15-3Z2	420	400	199	35	図-2
	25	750	DS-25-3Z1	DS-25-3Z2	420	500	249	38	図-2
	38	1.1K	DS-38-3Z1	DS-38-3Z2	350	500	349	63	図-2
	50	1.5K	DS-50-3Z1	DS-50-3Z2	400	450	670	80	図-3
	75	2.2K	DS-75-3Z1	DS-75-3Z2	400	550	770	120	図-3
	100	3.0K	DS-100-3Z1	DS-100-3Z2	400	550	770	130	図-3
50V (10 - 60V)	10	600	DS-10-5Z1	DS-10-5Z2	420	400	199	35	図-2
	15	900	DS-15-5Z1	DS-15-5Z2	420	500	249	42	図-2
	25	1.5K	DS-25-5Z1	DS-25-5Z2	420	500	349	60	図-2
	38	2.3K	DS-38-5Z1	DS-38-5Z2	350	450	670	105	図-3
	50	3.0K	DS-50-5Z1	DS-50-5Z2	400	550	770	130	図-3
	75	4.5K	DS-75-5Z1	DS-75-5Z2	450	600	860	150	図-3
	100	6.0K	DS-100-5Z1	DS-100-5Z2	450	600	860	210	図-3
100V (20 - 120V)	150	9.0K	DS-150-5Z1	DS-150-5Z2	510	690	1000	270	図-3
	200	12K	DS-200-5Z1	DS-200-5Z2	510	690	1000	300	図-3
	5	600	DS-5-10Z1	DS-5-10Z2	420	400	199	35	図-2
	10	1.2K	DS-10-10Z1	DS-10-10Z2	420	500	249	50	図-2
	15	1.8K	DS-15-10Z1	DS-15-10Z2	420	500	349	65	図-2
	25	3.0K	DS-25-10Z1	DS-25-10Z2	400	550	770	120	図-3
	38	4.5K	DS-38-10Z1	DS-38-10Z2	400	550	770	140	図-3
200V (40 - 240V)	50	6.0K	DS-50-10Z1	DS-50-10Z2	450	600	860	190	図-3
	75	9.0K	DS-75-10Z1	DS-75-10Z2	510	690	1000	260	図-3
	100	12K	DS-100-10Z1	DS-100-10Z2	510	690	1000	290	図-3
	5	1.2K	DS-5-20Z1	DS-5-20Z2	420	500	249	47	図-2
	10	2.4K	DS-10-20Z1	DS-10-20Z2	420	500	349	84	図-2
	15	3.6K	DS-15-20Z1	DS-15-20Z2	400	550	770	140	図-3
	25	6.0K	DS-25-20Z1	DS-25-20Z2	450	600	860	185	図-3
200V (40 - 240V)	38	9.1K	DS-38-20Z1	DS-38-20Z2	510	690	1000	260	図-3
	50	12K	DS-50-20Z1	DS-50-20Z2	510	690	1000	290	図-3

本寸法に把手・吊ボルト・キャストの寸法は含まれていません。
共通外形図（図-2、図-3、図-4）の電圧計切替器は付きません。

注) 形状寸法は変更する場合がありますので、お問合せの上御確認下さい。
車輛搭載の場合は特注品となりますので、御相談下さい。

サイリスタ制御型直流安定化電源

DS, DS3

■ 三 相 入 力

定格電圧 (可変範囲)	定格電流 [A]	最大容量 [W]	型 式 3φ 200V系	型 式 3φ 440V系	巾 W[mm]	奥行 D[mm]	高さ H[mm]	重 量 [kg]	外形図
12V (2 - 15V)	75	1.1K	DS ₃ - 75 - 1Z	—	420	500	349	65	図 - 2
	100	1.5K	DS ₃ - 100 - 1Z	—	400	550	770	110	図 - 3
	150	2.3K	DS ₃ - 150 - 1Z	—	400	550	770	130	図 - 3
	200	3.0K	DS ₃ - 200 - 1Z	—	400	550	770	160	図 - 3
	300	4.5K	DS ₃ - 300 - 1Z	—	510	690	1000	230	図 - 3
	400	6.0K	DS ₃ - 400 - 1Z	—	510	690	1000	290	図 - 3
	500	7.5K	DS ₃ - 500 - 1Z	—	510	690	1000	330	図 - 3
25V (5 - 30V)	38	1.140	DS ₃ - 38 - 3Z	DS ₃ - 38 - 3Z4	420	500	349	65	図 - 2
	50	1.5K	DS ₃ - 50 - 3Z	DS ₃ - 50 - 3Z4	420	500	349	75	図 - 2
	75	2.2K	DS ₃ - 75 - 3Z	DS ₃ - 75 - 3Z4	400	550	770	120	図 - 3
	100	3.0K	DS ₃ - 100 - 3Z	DS ₃ - 100 - 3Z4	400	550	770	140	図 - 3
	150	4.5K	DS ₃ - 150 - 3Z	DS ₃ - 150 - 3Z4	450	600	860	180	図 - 3
	200	6.0K	DS ₃ - 200 - 3Z	DS ₃ - 200 - 3Z4	450	600	860	280	図 - 3
	300	9.0K	DS ₃ - 300 - 3Z	DS ₃ - 300 - 3Z4	510	690	1000	330	図 - 3
	400	12K	DS ₃ - 400 - 3Z	DS ₃ - 400 - 3Z4	580	780	1150	370	図 - 3
	500	15K	DS ₃ - 500 - 3Z	DS ₃ - 500 - 3Z4	650	850	1300	480	図 - 3
50V (10 - 60V)	750	22K	DS ₃ - 750 - 3Z	DS ₃ - 750 - 3Z4	750	1000	1550	680	図 - 4
	1000	30K	DS ₃ - 1000 - 3Z	DS ₃ - 1000 - 3Z4	750	1000	1550	820	図 - 4
	25	1.5K	DS ₃ - 25 - 5Z	DS ₃ - 25 - 5Z4	420	500	349	75	図 - 2
	38	2.3K	DS ₃ - 38 - 5Z	DS ₃ - 38 - 5Z4	400	550	770	110	図 - 3
	50	3.0K	DS ₃ - 50 - 5Z	DS ₃ - 50 - 5Z4	400	550	770	130	図 - 3
	75	4.5K	DS ₃ - 75 - 5Z	DS ₃ - 75 - 5Z4	450	600	860	160	図 - 3
	100	6.0K	DS ₃ - 100 - 5Z	DS ₃ - 100 - 5Z4	450	600	860	190	図 - 3
	150	9.0K	DS ₃ - 150 - 5Z	DS ₃ - 150 - 5Z4	510	690	1000	230	図 - 3
	200	12K	DS ₃ - 200 - 5Z	DS ₃ - 200 - 5Z4	510	690	1000	260	図 - 3
100V (20 - 120V)	300	18K	DS ₃ - 300 - 5Z	DS ₃ - 300 - 5Z4	580	780	1150	350	図 - 3
	400	24K	DS ₃ - 400 - 5Z	DS ₃ - 400 - 5Z4	650	850	1300	520	図 - 3
	500	30K	DS ₃ - 500 - 5Z	DS ₃ - 500 - 5Z4	750	1000	1550	650	図 - 4
	15	1.8K	DS ₃ - 15 - 10Z	DS ₃ - 15 - 10Z4	420	500	349	68	図 - 2
	25	3.0K	DS ₃ - 25 - 10Z	DS ₃ - 25 - 10Z4	400	550	770	120	図 - 3
	38	4.5K	DS ₃ - 38 - 10Z	DS ₃ - 38 - 10Z4	400	550	770	150	図 - 3
	50	6.0K	DS ₃ - 50 - 10Z	DS ₃ - 50 - 10Z4	450	600	860	170	図 - 3
	75	9.0K	DS ₃ - 75 - 10Z	DS ₃ - 75 - 10Z4	450	600	860	200	図 - 3
	100	12K	DS ₃ - 100 - 10Z	DS ₃ - 100 - 10Z4	510	690	1000	270	図 - 3
200V (40 - 240V)	150	18K	DS ₃ - 150 - 10Z	DS ₃ - 150 - 10Z4	510	690	1000	350	図 - 3
	200	24K	DS ₃ - 200 - 10Z	DS ₃ - 200 - 10Z4	580	780	1150	450	図 - 3
	300	36K	DS ₃ - 300 - 10Z	DS ₃ - 300 - 10Z4	650	850	1300	650	図 - 3
	10	2.4K	DS ₃ - 10 - 20Z	DS ₃ - 10 - 20Z4	400	550	770	130	図 - 3
	15	3.6K	DS ₃ - 15 - 20Z	DS ₃ - 15 - 20Z4	400	550	770	150	図 - 3
	25	6.0K	DS ₃ - 25 - 20Z	DS ₃ - 25 - 20Z4	450	600	860	170	図 - 3
	38	9.1K	DS ₃ - 38 - 20Z	DS ₃ - 38 - 20Z4	450	600	860	200	図 - 3
	50	12K	DS ₃ - 50 - 20Z	DS ₃ - 50 - 20Z4	510	690	1000	280	図 - 3
200V (40 - 240V)	75	18K	DS ₃ - 75 - 20Z	DS ₃ - 75 - 20Z4	510	690	1000	310	図 - 3
	100	24K	DS ₃ - 100 - 20Z	DS ₃ - 100 - 20Z4	580	780	1150	460	図 - 3
	150	36K	DS ₃ - 150 - 20Z	DS ₃ - 150 - 20Z4	650	850	1300	600	図 - 3

本寸法に把手・吊ボルト・キャストの寸法は含まれていません。
 共通外形図(図 - 2, 図 - 3, 図 - 4)の電圧計切替器は付きません。

注) 形状寸法は変更する場合がありますので, お問合せの上御確認下さい。
 車輛搭載の場合は特注品となりますので, 御相談下さい。